

TECHNO PNEU INC.



RÉCHAPAGE

Effectif: avril 2014



	(418) 724-4104	FAX	(418) 724-2770
	1-800-463-0747		(418) 721-4110
Site web	http://www.technopneu.com		ventes@technopneu.com

VLW 16/32

Semelle toutes positions pour un rendement kilométrique supérieur en utilisation longue distance et régionale.

Épaules arrondies pour augmenter la résistance au ripage sur les côtés.



RL2 wing 19/32

Application courte et longue distance.

Très bon rendement kilométrique.

Toutes positions.

Épaules arrondies pour augmenter la résistance au ripage sur les côtés.



MZA-2A wing 15/32

Semelle toutes positions à taille large pour un rendement kilométrique supérieur en utilisation longue distance.

Épaulés arrondies pour augmenter la résistance au ripage sur les côtés.



210 mm seulement

MZY- 2 23/32

Semelle conçu pour rouler hors-route et sur route.

Excellent résistance aux coupures.

Très bon rendement kilométrique.

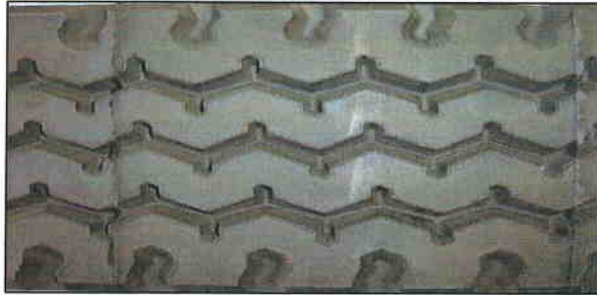


MZY 19/32

Semelle conçue pour rouler hors-route et sur route.

Excellente résistance aux Coupures.

Très bon rendement kilométrique.



VEL 18/32

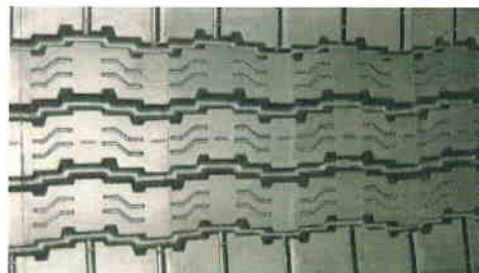
Semelle toutes positions pour remorque.



M-159

16/32

Semelle toutes positions pour remorques.



VZA-B

16/32

Semelle toutes positions à taille large.

Pour utilisation longue et courte distance.



VRL-1

16/32

Semelle toutes positions à taille large.

Pour utilisation longue et courte distance.

Épaules conçues pour réduire les effets de la traînée latérale.



M-328

27/32

Trafic petite et longue distance.

Bonne traction.

Excellent rendement kilométrique.



M-711

24/32

Utilisation mixte sur route pavée.

Petite et longue distance.

Pour essieux moteurs.



MDA-HT

27/32

Sculpture pour essieux moteur alliant un grand rendement kilométrique et une traction toutes saisons.



VDHT

26 /32

Semelle pour roue motrice courte et longue distance.

Application routière.



VT200

26 /32

Blocs entrecroisés pour un excellent pouvoir de traction.

Dessin de semelle qui minimise la rétention de roches ou autres objets.

Excellente évacuation d'eau
Rendement kilométrique élevé.



VUD

26/32

Semelle pour roue motrice courte et longue distance.

Application routière.

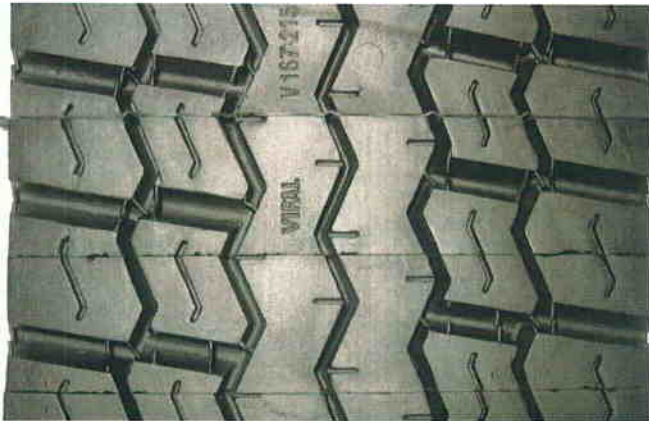
Épaule ouverte pour plus de traction.



V-167

23 /32

Profil toutes saisons.
Pour essieux moteurs.
Petite et longue distance.



MDY-3 28/32

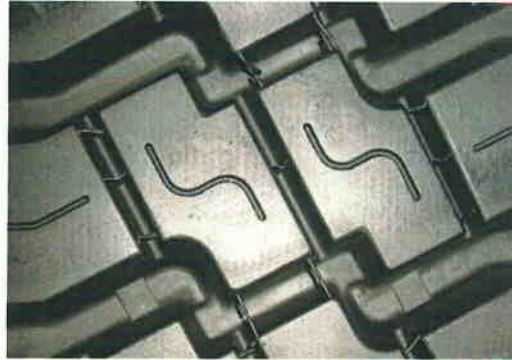
La semelle pour essieux moteurs,
conçue pour une traction et une
durabilité exceptionnelles en
conditions d'utilisation mixtes et
difficiles sur et hors route.



M-177

27/32

Semelle route et hors-route.
Pour travaux durs.



MNW

27/32

Profil hiver marqué.

Monter impérativement les
pneus avec ce profil en fin
d'automne, début hiver.



MDN-2 27/32

Traction neige et glace

La semelle toute saison.
Offre une traction tout à fait exceptionnelle.

De plus, l'ensemble du sillonnage assure une excellente adhérence à la route et prolonge la vie de cette dernière.



I-21 26/32

La semelle toute saison.
Conception de traction élevée pour essieux moteurs dans les conditions de conduite hivernale.

Excellente maniabilité et une traction sur la glace, la neige et les surfaces mouillées.



VWS

26/32

Profil hiver.

Monter impérativement les pneus avec ce profil en fin d'automne, début hiver.

